

УТВЕРЖДАЮ:

Заместитель председателя Комитета по лесному
хозяйству Республики Дагестан


А.Г. Муртазалиев

(фамилия, имя и отчество (при наличии))

19.12.2024

дата

Акт

лесопатологического обследования № 2024/11-11-1

лесных насаждений _____ Махачкалинское _____ (лесничество)
_____ Республика Дагестан _____ (субъект Российской Федерации)

Способ лесопатологического обследования: 1. Визуальный
2. Инструментальный

Место проведения:

Участковое лесничество	Урочище (дача)	Квартал	Выдел	Площадь выдела, га	Лесопатологический выдел	Площадь лесопатологического выдела, га
Махачкалинское	-	11	1	36	-	-

Лесопатологическое обследование проведено на общей площади 36 га.

Кадастровый номер участка: _____
(для участков, предоставленных в постоянное (бессрочное) пользование, аренду)

Документ о праве пользования: _____

(тип документа о праве пользования, дата, номер, вид разрешенного использования)

2. Инструментальное (детальное) обследование лесных насаждений.

2.1 . Лесничество _____ Махачкалинское
Участковое лесничество _____ Махачкалинское
Урочище (дача) _____ - _____ Квартал 11 Выдел 1
Лесопатологический выдел _____ - _____

Наличие ограничений или особенностей участка, влияющих на назначение СОМ:

имеется угроза увеличения пожарной опасности в лесах;

(отметка о наличии ООПТ, ОЗУ, водоохранной зоны, радиоактивного загрязнения лесов, угрозы возникновения очагов вредных организмов или пожарной опасности в лесах)

2.2. Фактическая таксационная характеристика лесного насаждения
не соответствует таксационному описанию.

Причины несоответствия:

давность лесоустройства 10 и более лет.

Ведомость лесных участков с выявленными несоответствиями таксационным описаниям приведена в приложении 1 к данному Акту.

2.3. Состояние насаждений:

устойчивое (СКС <1,50)
с нарушенной устойчивостью (СКС ≥1,51-≤4,50)
с утраченной устойчивостью (СКС ≥4,51)

2.4. Средневзвешенная категория состояния 5,00

Причины ослабления, повреждения насаждения:

*повреждение (заселено или отработано) стволовыми вредителями (код 300);
устойчивый низовой пожар 4-10 летней давности высокой интенсивности (код 868);
воздействия сильных ветров прошлых лет, повлекшие наклон более 10°, изгиб или
вывал деревьев (код 821); воздействия шквалистых и ураганных ветров прошлых лет,
повлекшие слом стволов деревьев (код 822). Данные причины определены по
следующим признакам: отработано стволовыми вредителями >1/2 окр. ств. под
кроной; обрыв корней (вывал) прошлых лет; слом ствола под кроной прошлых лет.*

2.5. Выборке подлежит 100 % деревьев по запасу, в том числе:

без признаков ослабления 0 %,
 ослабленных 0 %,
 сильно ослабленных 0 %,
 усыхающих 0 %,
 свежего сухостоя 0 %,
 свежего ветровала 0 %,
 свежего бурелома 0 %,
 старого сухостоя 53,4 %,
 старого ветровала 41,6 %,
 старого бурелома 5 %.

Причины назначения: _____
 Причины назначения: _____
 Причины назначения: _____
 Причины назначения: _____

2.6. Полнота лесного насаждения после уборки деревьев, подлежащих рубке, составит: 0.
 Критическая полнота для данной категории лесных насаждений и преобладающей породы составляет: 0,3

ЗАКЛЮЧЕНИЕ к инструментальному обследованию участка.

С целью предотвращения негативных процессов, снижения ущерба от их воздействия назначено: проведение УНД на площади 36 га.

Участковое лесничество	Урочище (дача)	Квартал	Выдел	Площадь выдела, га	Лесопатологический выдел	Площадь лесопатологического выдела	Вид мероприятия	Площадь мероприятия, га	Породы	Доля выбираемой древесины по запасу, %	Рекомендуемый срок проведения мероприятия
1	2	3	4	5	6	7	8	9	10	11	12
Махачкалинское	,	11	1	36	-	-	УНД	36	Д, Я.	100	до 2026 года

Согласно п.9 приказа Минприроды России №910 от 09.11.2020 г. «В вечнозеленых лесных насаждениях (8 единиц и более вечнозеленых, и хвойных (за исключением лиственницы) пород в породном составе), а также в лесных насаждениях, поврежденных ветрами (ветровал, бурелом) и верховыми пожарами, лесопатологические обследования проводятся в течение года». В квартале 11 выд. 1 пл. 36 га СКС равна (Кнас=) 5,0 - насаждение погибшее, в том числе по породам: Дуб-5,0. Назначается УНД.

Ведомость временной пробной площади и абрис участка прилагаются (приложение 2 и 3 к Акту).

РЕКОМЕНДАЦИИ по проведению мероприятий, не относящихся к мероприятиям по предупреждению распространения вредных организмов: нет.

Дата проведения ЛПО: 07.11.2024 года.

Дата составления документа: 05.12.2024 года.

Исполнитель работ по проведению лесопатологического обследования
 Фамилия, имя и отчество (при наличии) Мусалаева Д.Г.

Организация филиал ФБУ "Рослесозащита" "ГЗЛ Республики Дагестан"

Должность Инженер-леспатолог

Подпись _____

Телефон 8(8722)51-76-74

Результаты проведения лесопатологического обследования лесных насаждений

за ноябрь 2024 г.

Субъект Российской Федерации: Республика Дагестан Лесничество (лесопарк): Махачкалинское

Участковое лесничество: Махачкалинское Урочище (лесная дача): -

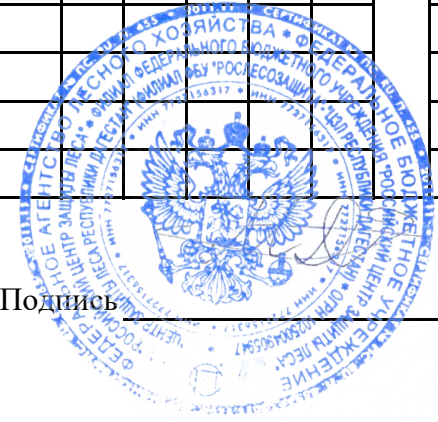
1	2	3	4	5	6	7	8	Таксационная характеристика лесного насаждения									18	Распределение деревьев по категориям состояния, % от запаса												33	34	Назначенные мероприятия				
								9	10	11	12	13	14	15	16	17		без признаков ослабления		ослабленные		сильно ослабленные		усыхающие		27	28	29	30			31	32	35	36	
																		Н	Р	Н	Р	Н	Р	Н	Р											
11	1	36,0	Защитные	Леса, расположенные в лесопарковых зонах	нет	-	10Д+Я	Всего	84	6	12	СХДП Г	0,5	5Б	50	820																			УИД	36,0
								Д	-	-	-	-	-	-	-																					
								Я	-	-	-	-	-	-	-													100,0								

Условные обозначения: Н - деревья не подлежат рубке; Р - деревья подлежат рубке.

Исполнитель работ по проведению лесопатологического обследования:

Фамилия, имя и отчество (при наличии) Мусалаева Д.Г. Подпись

Дата составления документа 05.12.2024



**Ведомость
лесных участков с выявленными несоответствиями таксационным описаниям**

Субъект Российской Федерации: Республика Дагестан Лесничество (лесопарк): Махачкалинское
 Участковое лесничество: Махачкалинское Урочище (лесная дача): -

Год проведения лесосоустройства	Номер квартала	Номер выдела	Площадь выдела, га	Целевое назначение лесов	Категория защитных лесов	ОЗУ	Источник данных	Номер лесопатологического выдела	Площадь лесопатологического выдела, га	Таксационная характеристика										Заложено пробных площадей	
										состав	порода	возраст, лет	средняя высота, м	средний диаметр, см	тип леса	полнота	бонитет	запас, куб. м/га	количество, шт.	общая площадь, га	
1	2	3	4	5	6	7	8	9	10	11	12	13	14	15	16	17	18	19	20	21	
2005	11	1	36	Защитные	Леса, расположенные в лесопарковых зонах	нет	ТО			9ДШП1ДСН+ЯО+Г+ГШ	Дуб	65	6	10	СХДПГ	0,6	5Б	50			
										10Д+Я	Дуб	84	6	12	СХДПГ	0,5	5Б	50	1,5		

Условные обозначения

ТО - таксационные описания

Ф - фактическая характеристика лесного насаждения

Исполнитель работ по проведению лесопатологического обследования:

Фамилия, имя и отчество (при наличии)

Мусалаева Д.Г.

Подпись



ВРЕМЕННАЯ ПРОБНАЯ ПЛОЩАДЬ № 1

1.1 Субъект Российской Федерации: Республика Дагестан
Лесничество Махачкалинское
Участковое лесничество: Махачкалинское
Урочище (дача): -
Квартал 11 Выдел 1 Площадь выдела 36,0 га.
Лесопатологический выдел: - Площадь лесопатологического выдела 36 га.

1.2 Метод перече́та: ленточная пробная площадь.

Количество лент / площадок: 1
Размеры площадок (длина x ширина/радиус): 300x50 м.
Размер временной пробной площади: Размер временной пробной площади: 1,5 га.

1.3 Фактичекая таксационная характеристика насаждения:

Состав: 10Д+Я возраст 84 лет тип леса СХДПГ
полнота 0,5; бонитет 5Б; запас на га 50 кбм.
возобновление отсутствует.

1.4 Номер очага вредных организмов: б/н.

Тип очага вредных организмов: -

Фаза развития очага вредных организмов: -

1.5 Причина ослабления, повреждения насаждения и время:

повреждение (заселено или отработано) стволовыми вредителями (код 300); устойчивый низовой пожар 4-10 летней давности высокой интенсивности (код 868); воздействия сильных ветров прошлых лет, повлекшие наклон более 10°, изгиб или вывал деревьев (код 821); воздействия шквалистых и ураганных ветров прошлых лет, повлекшие слом стволов деревьев (код 822). Время повреждения: 2020 гг. Состояние насаждения: погибшее, Средневзвешенная категория состояния насаждения: 5.

1.6 Назначенные мероприятия: УНД.

Исполнитель работ по проведению лесопатологического обследования:

Фамилия, имя
и отчество (при наличии) Мусалаева Д.Г. Подпись _____

Дата составления документа: 05.12.2024 года.



ВЕДОМОСТЬ ПЕРЕЧЕТА ДЕРЕВЬЕВ

Итоговая ведомость по насаждению. СКС насаждения: 5.

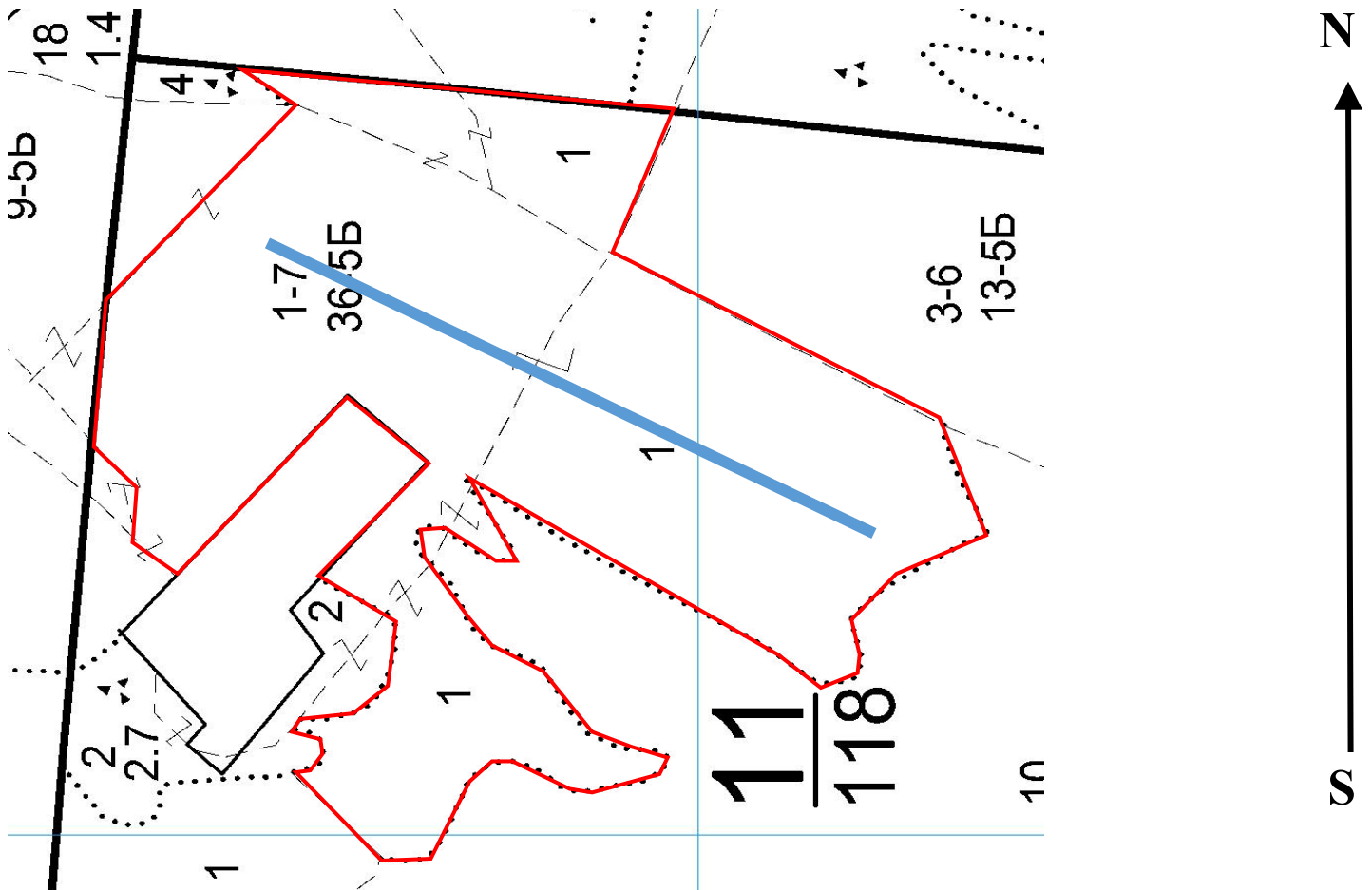
Ступени толщины см	Количество деревьев по категориям состояния, шт.																Всего	
	1		2		3		4		5		5 (а,б,в)			5 (г,д,е)			шт./ куб.м.	в т.ч. подлежит рубке, %
	Н	З	Н	З	Н	З	Н	З	Н	З	Н	З	О	Н	З	О		
1	2	3	4	5	6	7	8	9	10	11	12	13	14	15	16	17	18	19
8																354	354/ 10,62	43,2
12																275	275/ 22	33,5
16																133	133/ 22,61	16,2
20																58	58/ 17,4	7,1
-																	0/ 0	
-																	0/ 0	
-																	0/ 0	
-																	0/ 0	
-																	0/ 0	
итого, шт																820	820	100,0
итого, куб.м.																72,6	72,6	100,0
итого, куб.%																100	100	100,0

Порода: Д. СКС породы: 5.

Ступени толщины см	Количество деревьев по категориям состояния, шт.																Всего	
	1		2		3		4		5		5 (а,б,в)			5 (г,д,е)			шт./ куб.м.	в т.ч. подлежит рубке, %
	Н	З	Н	З	Н	З	Н	З	Н	З	Н	З	О	Н	З	О		
1	2	3	4	5	6	7	8	9	10	11	12	13	14	15	16	17	18	19
8																317	317/ 9,51	41,1
12																263	263/ 21,04	34,1
16																133	133/ 22,61	17,3
20																58	58/ 17,4	7,5
-																	0/ 0	
-																	0/ 0	
-																	0/ 0	
-																	0/ 0	
-																	0/ 0	
итого, шт																771	771	100,0
итого, куб.м.																70,5	70,5	100,0
итого, куб.%																100	100	100

Абрис участка леса

Масштаб 1:10000



Условные обозначения:		граница мероприятия		ленты перечета		
-----------------------	--	---------------------	--	----------------	--	--

№ квартала	№ выдела	№ ЛП выдела	Размеры ленты (круговой площадки) перечета				Координаты ПП			
			№ ленты	Длина, м	Ширина, м	Радиус, м			Площадь, га	
11	1	-	1	300	50	-	1,50	42.933969°	47.477756°	
									42.936368°	47.479555°

Пространственное размещение лесопатологических выделов

Номера точек	Координаты	Длина, м
1->1		

Исполнитель работ по проведению лесопатологического обследования:

Фамилия, имя
и отчество (при наличии)

Мусалаева Д.Г.

Подпись

Дата составления документа:

05.12.2024 года.





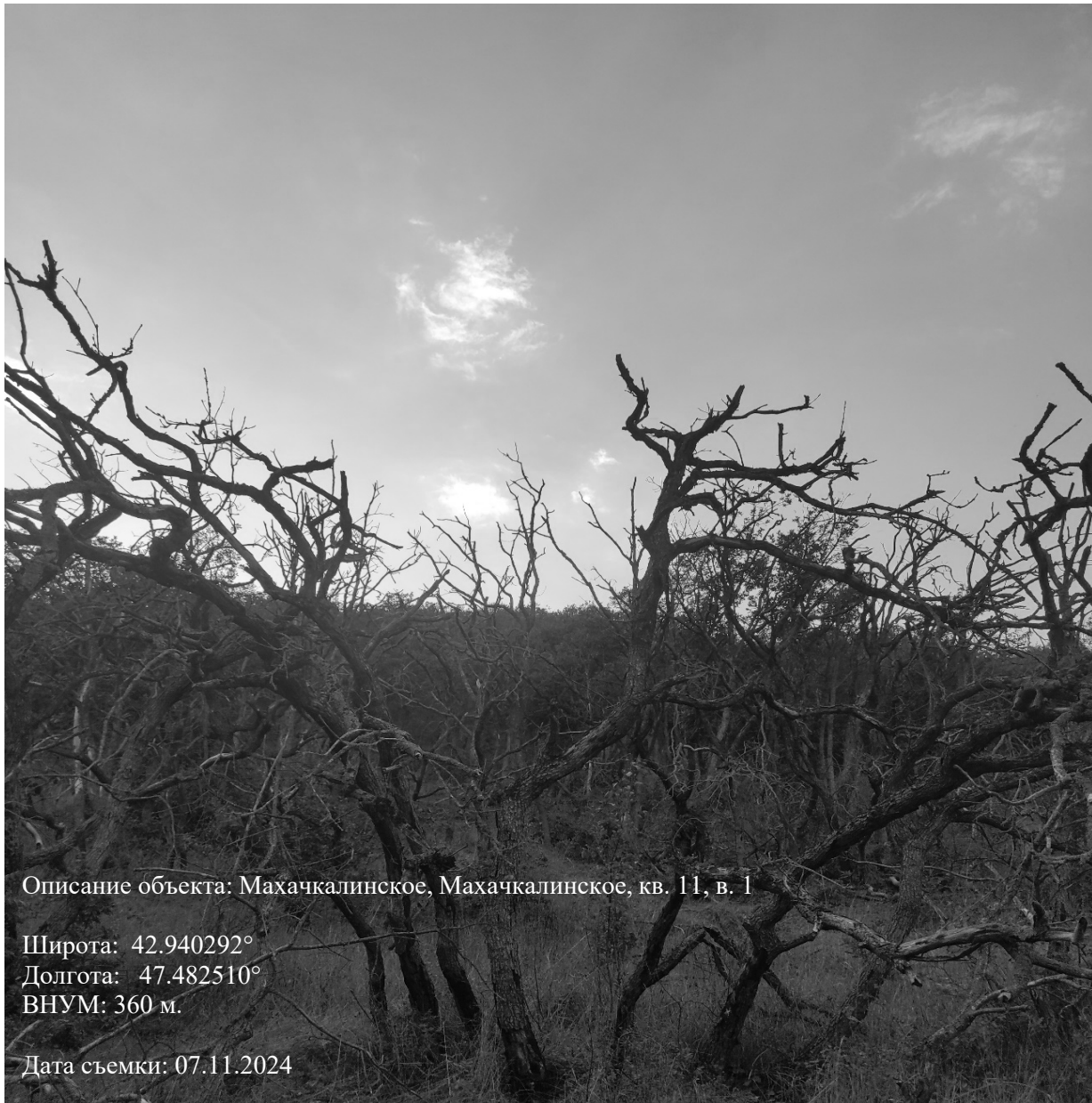
Описание объекта: Махачкалинское, Махачкалинское, кв. 1П, в. 1

Широта: 42.936076°

Долгота: 47.480216°

ВНУМ: 425 м.

Дата съемки: 07.11.2024



Описание объекта: Махачкалинское, Махачкалинское, кв. 11, в. 1

Широта: 42.940292°

Долгота: 47.482510°

ВНУМ: 360 м.

Дата съемки: 07.11.2024